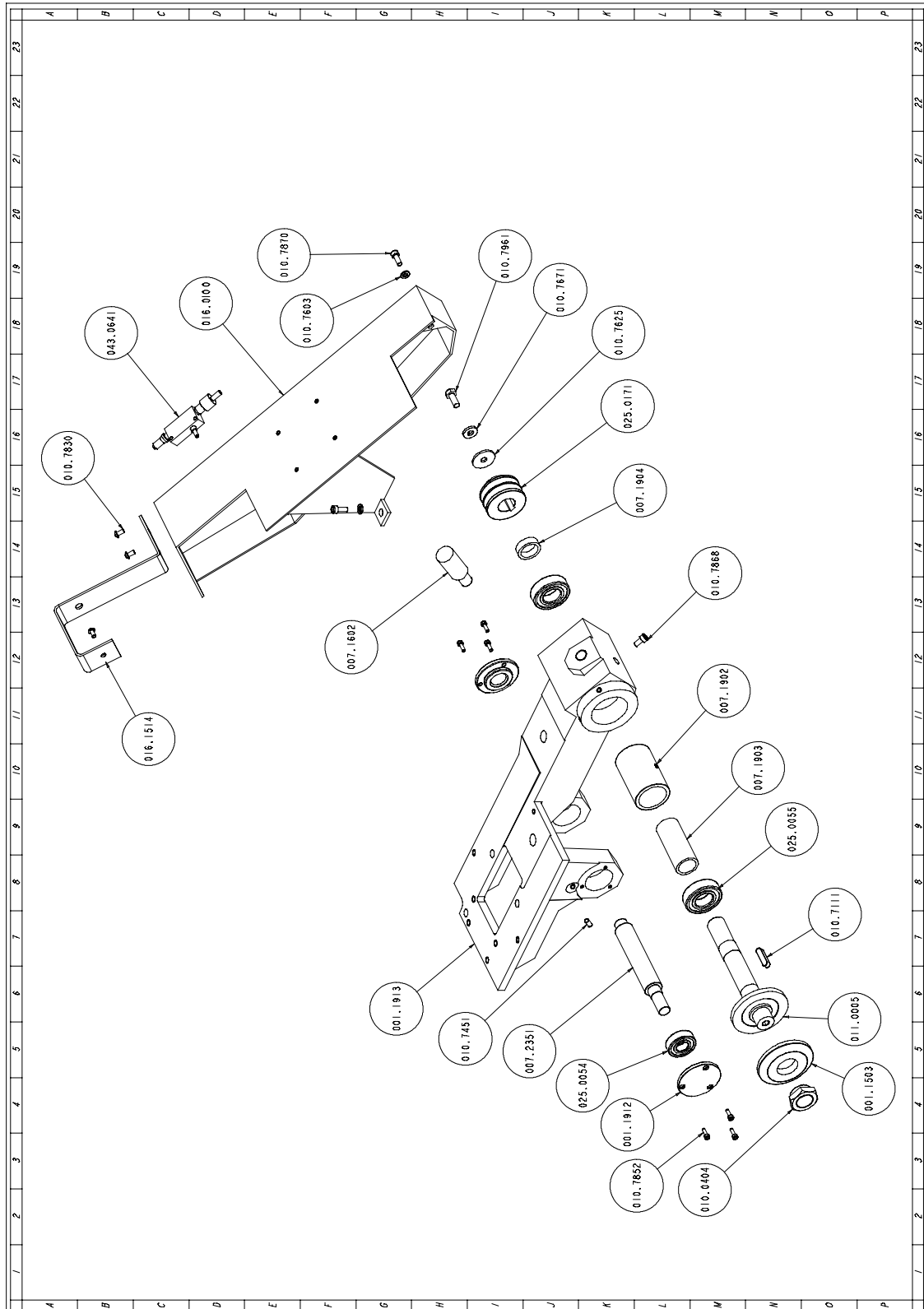


Explosietekeningen

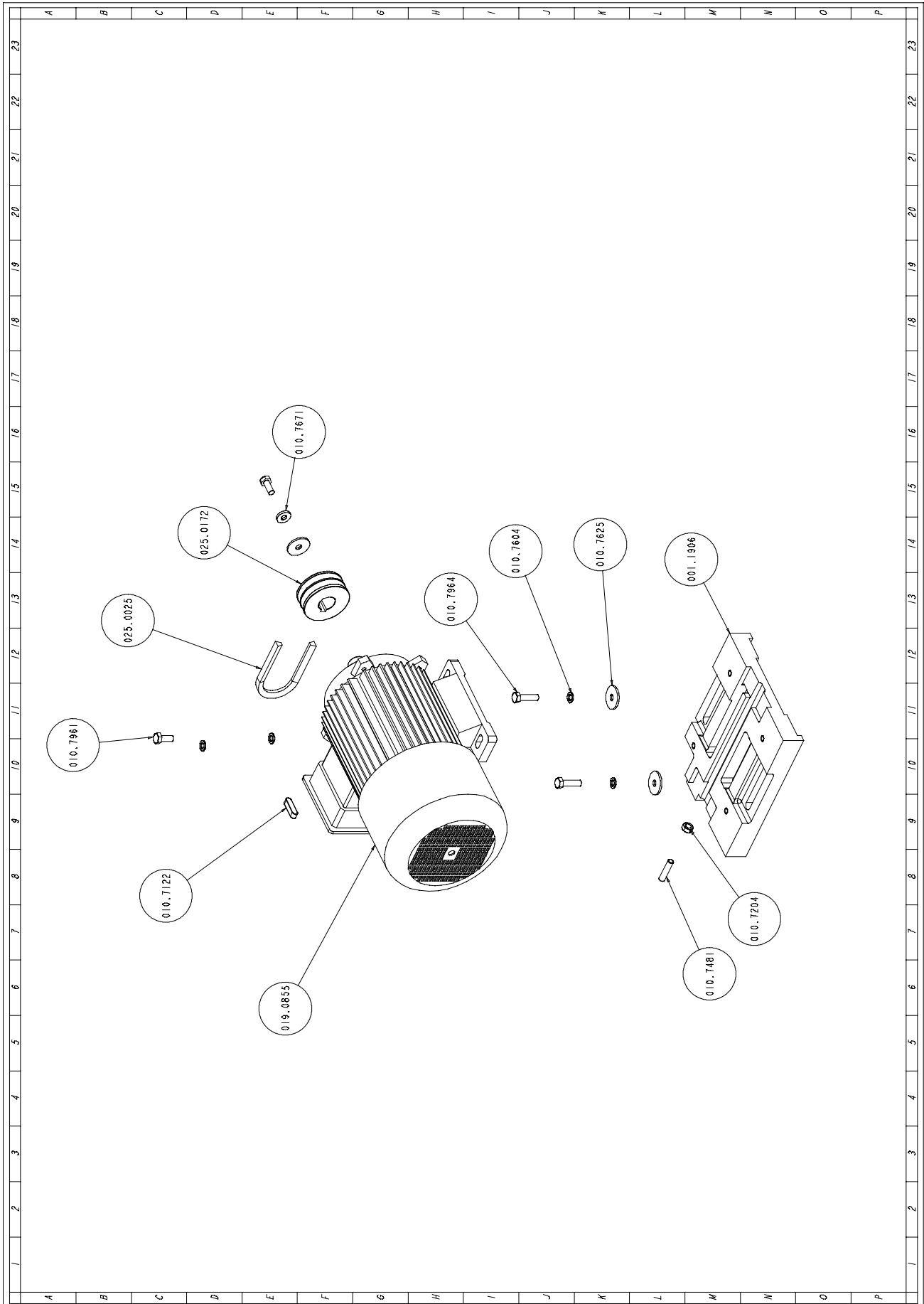
In het nu volgende deel zijn de explosietekeningen van de machine opgenomen. De tekeningen met hun volledige details kunnen helpen de machine beter te leren kennen.

Hoofd eenheid



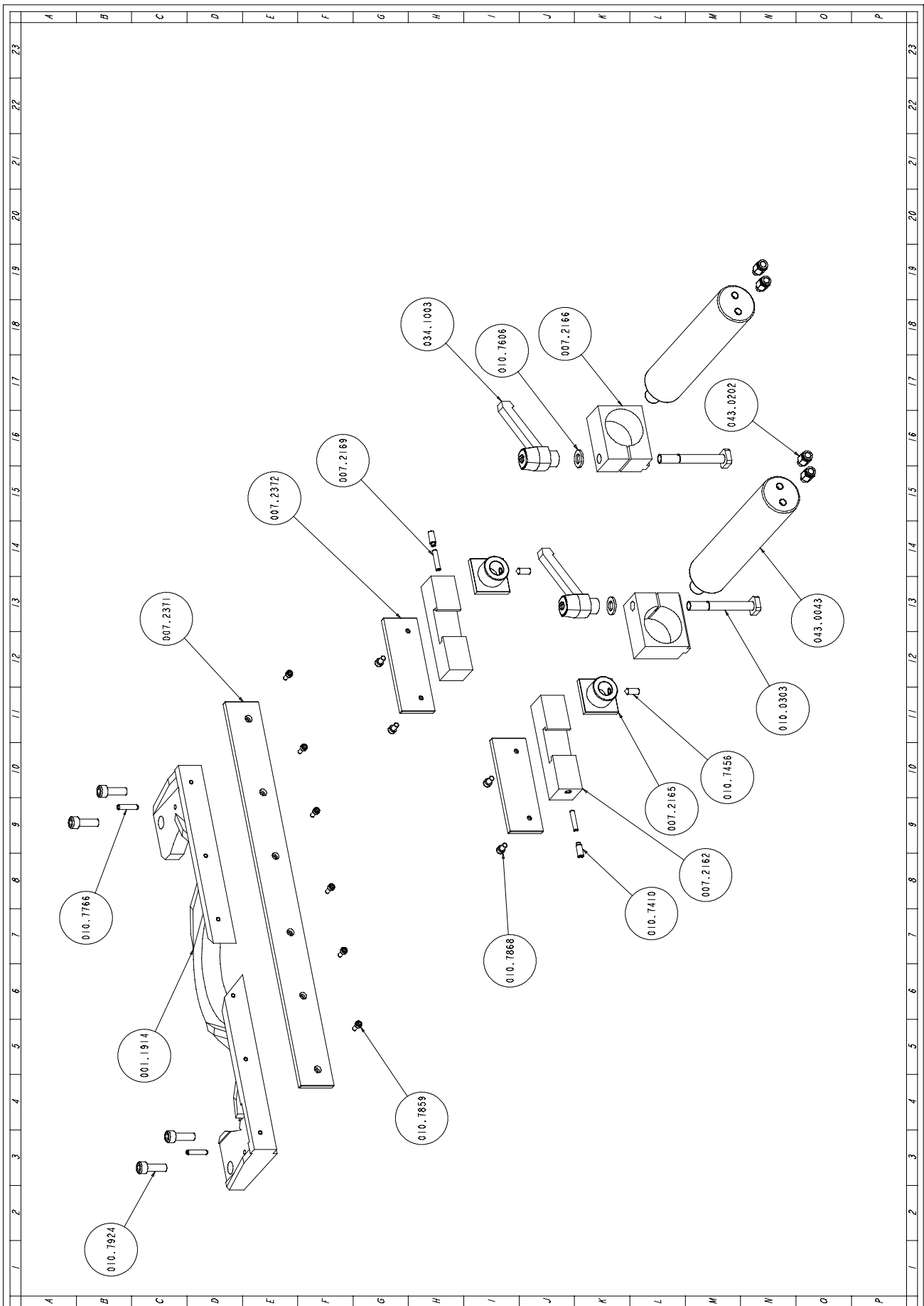
Art. Nr.	Benaming	M.	Hoeveelheid
001.1503	FLANGIA ESTERNA	NR	1,000
001.1912	COPERCHIO SNODO TESTA	NR	2,000
001.1913	BILANCIERE	NR	1,000
007.1602	ASTA COMANDO MANUALE	NR	1,000
007.1902	DISTANZIALE CUSCINETTO ESTERNO	NR	1,000
007.1903	DISTANZIALE CUSCINETTO INTERNO	NR	1,000
007.1904	DISTANZIALE PULEGGIA	NR	1,000
007.2351	PERNO SUPPORTO SNODO TESTA	NR	1,000
010.0404	DADO ESAGONALE MM.25 P. 2	NR	1,000
010.7111	CHIAVETTA 8 X 7 X 32	NR	1,000
010.7451	GRANO VCE P.CON. 6 X 12	NR	1,000
010.7603	RONDELLA DIAM. 6	NR	2,000
010.7625	RONDELLA DIAM. 8 X 32	NR	1,000
010.7671	RONDELLA SPESSORE DIAM. 8 X 3	NR	1,000
010.7830	VITE BUTON 5 X 10	NR	3,000
010.7852	VITE TCEI 4 X 12	NR	6,000
010.7868	VITE TCEI 6 X 12	NR	1,000
010.7870	VITE TCEI 6 X 16	NR	2,000
010.7961	VITE TE 8 X 20	NR	1,000
011.0005	ALBERO PORTADISCO	NR	1,000
016.0100	CARTER CINGHIA	NR	1,000
016.1514	STAFFA FIX CONVOGLIATORE TRUCI	NR	1,000
025.0054	CUSCINETTO 62.03 2Z	NR	1,000
025.0055	CUSCINETTO 62.05 2Z C3	NR	2,000
025.0171	PULEGGIA 50X2 SPZ FORO 24	NR	1,000
043.0641	NEBULIZZATORE A DEPR. T.724020	NR	1,000

Zaagmotor



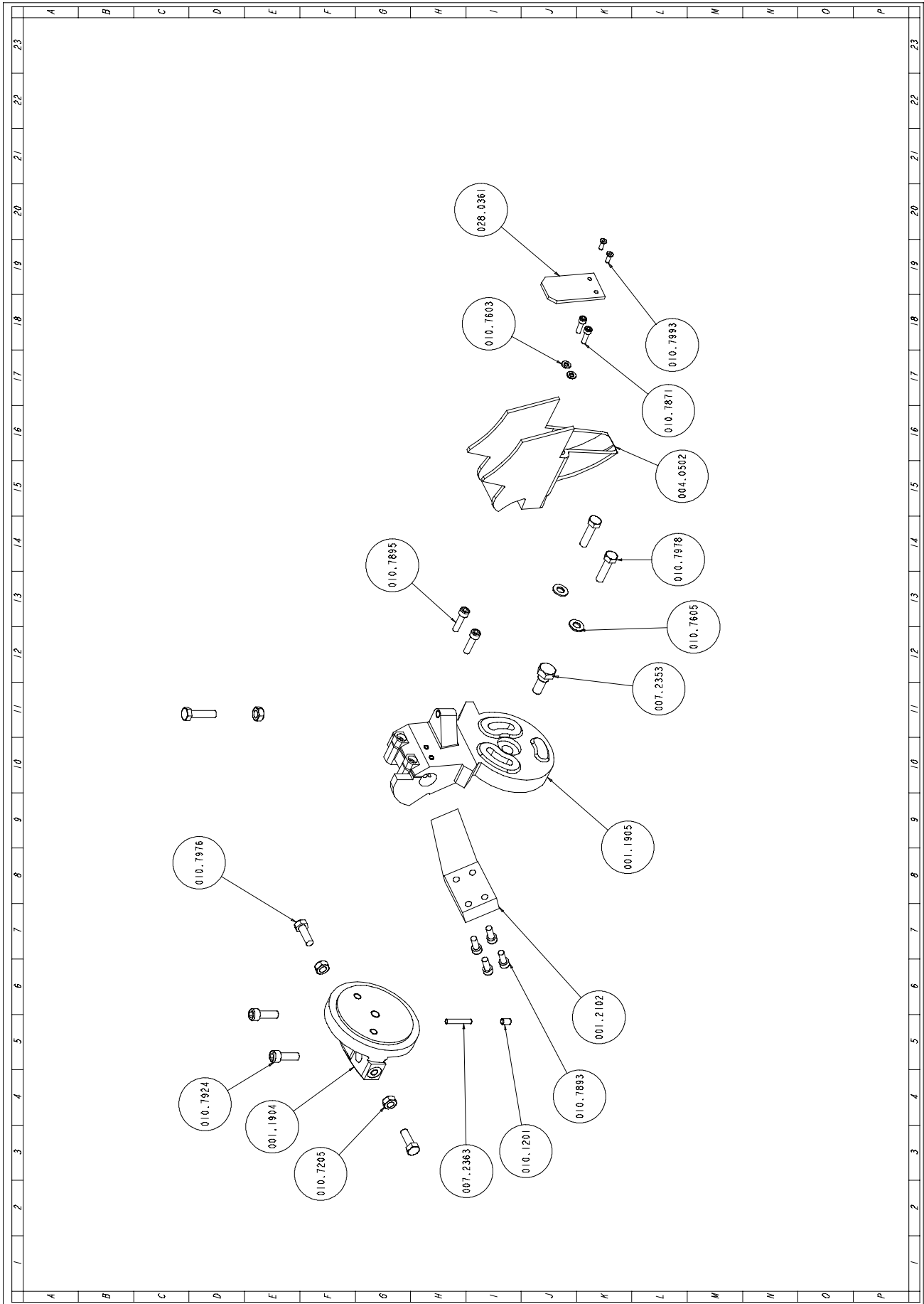
Art. Nr.	Benaming	M.	Hoeveelheid
001.1906	PIANA MOTORE	NR	1,000
010.7122	CHIAVETTA 8 X 8 X 32	NR	1,000
010.7204	DADO M8	NR	1,000
010.7481	GRANO VCE PUNTA PIANA 8 X 35	NR	1,000
010.7604	RONDELLA DIAM. 8	NR	6,000
010.7625	RONDELLA DIAM. 8 X 32	NR	3,000
010.7671	RONDELLA SPESSORE DIAM. 8 X 3	NR	1,000
010.7961	VITE TE 8 X 20	NR	5,000
010.7964	VITE TE 8 X 30	NR	2,000
019.0855	HP 2/3 2/4P 2V.V.380 C90L	NR	1,000
025.0025	CINGHIA SPZ 900 S.TX	NR	1,000
025.0172	PULEGGIA 60X2 SPZ FORO 24	NR	1,000

Klem



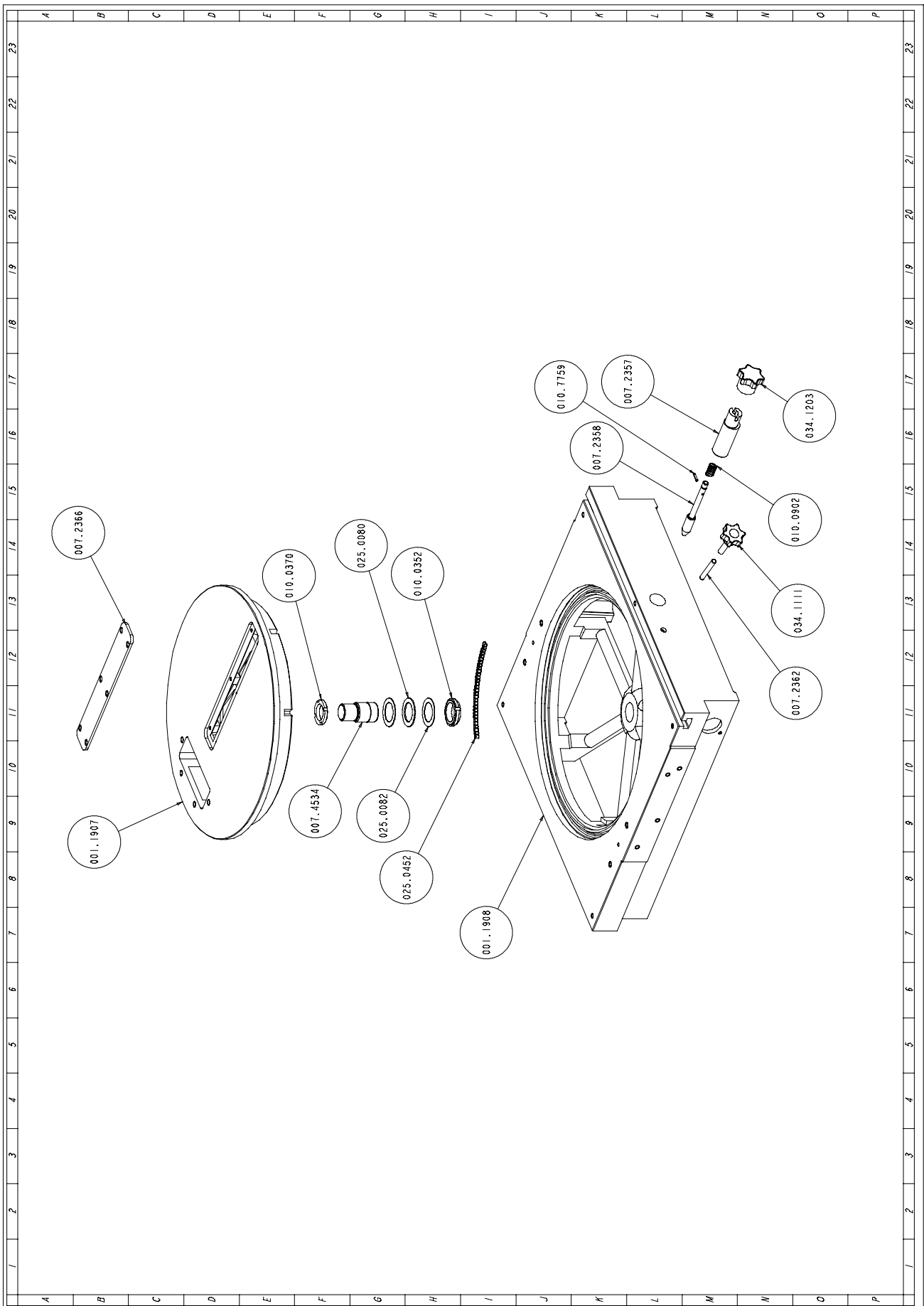
Art. Nr.	Benaming	M.	Hoeveelheid
001.1914	SQUADRO-MORSA-CB350	NR	1
001.3709	STAFFA-BLOCCAGGIO-CILINDRO	NR	1
007.2162	GANASCIA-MORSA-CB350	NR	2
007.2165	SUP-GANASCIA-MORSA-CB349-350	NR	2
007.2166	SUP-CAN-MORSA-CB350-SX-AX-CNC	NR	2
007.2169	PERNO-BLOCC-GANASCIA-CB350	NR	2
007.2371	GANASCIA-FISSA-SUPP50X8CB	NR	1
007.2372	GANASCIA-MOBILE-SUPP50X8CB	NR	2
007.2511	SUPPORTO-CIL-SUPPLEMENT-CB352	NR	1
007.3234	BOCC-GAN-CIL-SUPPL	NR	1
010.0303	VITE-TQ-22X22M12X95CB350	NR	2
010.7410	M8X16-VCEI-PR	NR	2
010.7456	M8X16-VCEI-PC	NR	2
010.7460	M8X12-VCEI-PC	NR	1
010.7606	ROSETTA-13X24	NR	3
010.7766	SPINA-ELASTICA-6X30	NR	2
010.7859	M5X12-TCEI	NR	6
010.7868	M6X12-TCEI	NR	4
010.7894	M8X25-TCEI	NR	1
010.7912	M10X35-TCEI	NR	1
010.7924	M10X30-TCEI	NR	2
010.7926	M10X45-TCEI	NR	2
010.7941	M12X35-TCEI	NR	1
034.1003	LEVA-SCATTO-M12	NR	2
043.0041	CILINDRO-MORSE-DOPPIO-EFFETTO	NR	1
043.0043	CILINDRO-MORSE-50-C8-DE	NR	2
043.0199	ATTACCO-A-GOMITO-G-4X1_8CL6511	NR	2
043.0202	ATTACCO-ESAGONO-8X1_8CL6511	NR	4
178.0007	GRUPPO-MORSA-CB352-NC-EVO	NR	1
NOCODE	SUPPORTO-CIL-SUPPL-P1	NR	1
NOCODE	SUPPORTO-CIL-SUPPL-P2	NR	1
NOCODE	SUPPORTO-CIL-SUPPL-P3	NR	1
NOCODE	BOCC-CIL-SUPPL	NR	1
NOCODE	GAN-CIL-SUPPL	NR	1

Ondersteuning kippunt hoofd



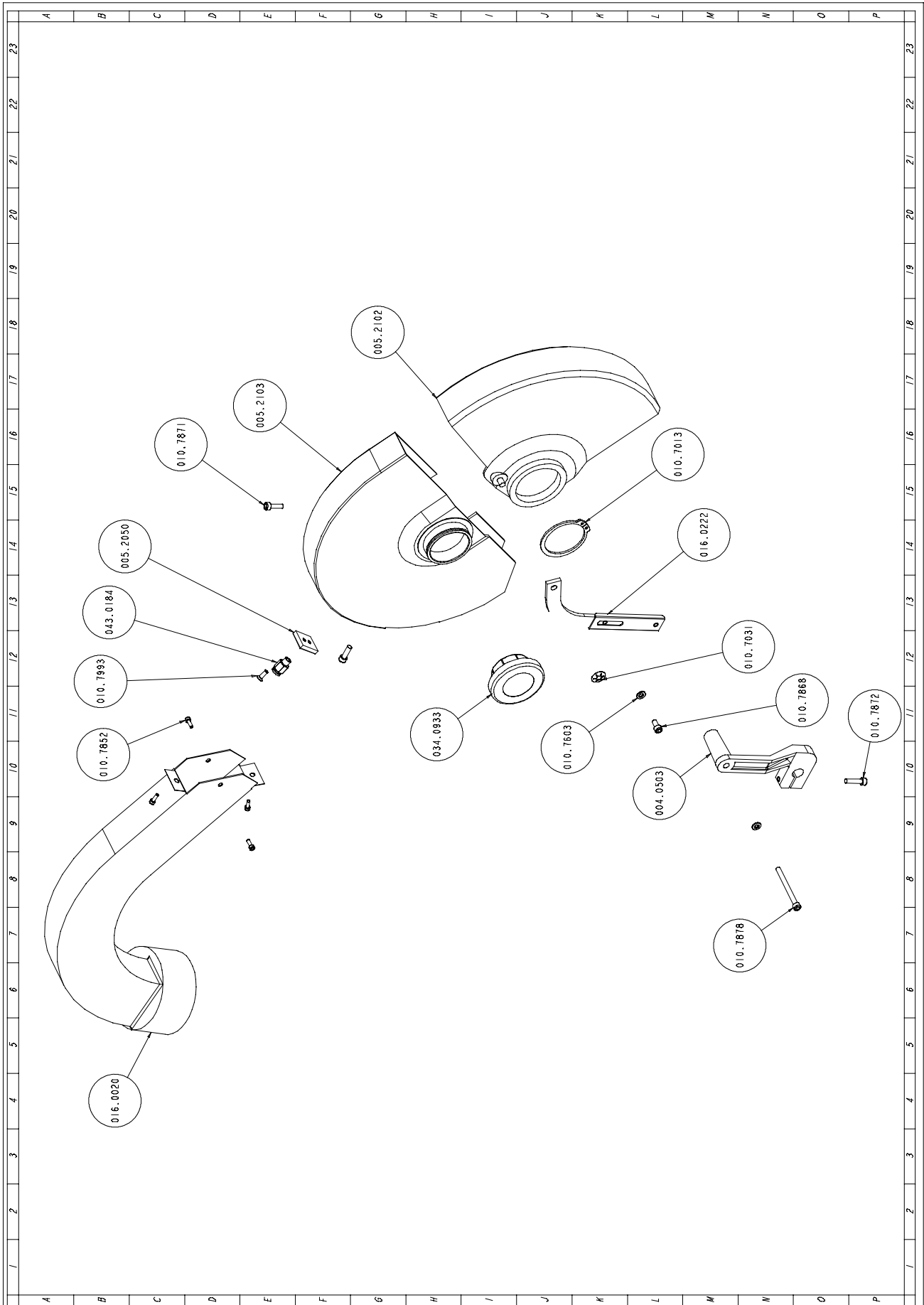
Art. Nr.	Benaming	M.	Hoeveelheid
001.1904	SUPPORTO PIANO GIREVOLE	NR	1,000
001.1905	SUPPORTO SNODO TESTA	NR	1,000
001.2102	STAFFA ATTACCO FORCELLA	NR	1,000
004.0502	PROTEZIONE FISSA	NR	1,000
007.2353	VITE ESAGONO SNODO TESTA	NR	1,000
007.2363	PERNO ANTIROT.TESTA E BLOCC.P.	NR	1,000
010.1201	VITERIA E BULLONERIA	NR	1,000
010.7205	DADO M10	NR	3,000
010.7603	RONDELLA DIAM. 6	NR	2,000
010.7605	RONDELLA DIAM. 10	NR	2,000
010.7871	VITE TCEI 6 X 20	NR	2,000
010.7893	VITE TCEI 8 X 20	NR	4,000
010.7895	VITE TCEI 8 X 30	NR	2,000
010.7924	VITE TCEI 10 X 30	NR	2,000
010.7976	VITE TE 10 X 30	NR	2,000
010.7978	VITE TE 10 X 40	NR	3,000
010.7993	VITE TSPEI 5 X 12	NR	2,000
028.0361	RACCORDO IN GOMMA CARTER	NR	1,000

Draaitafel



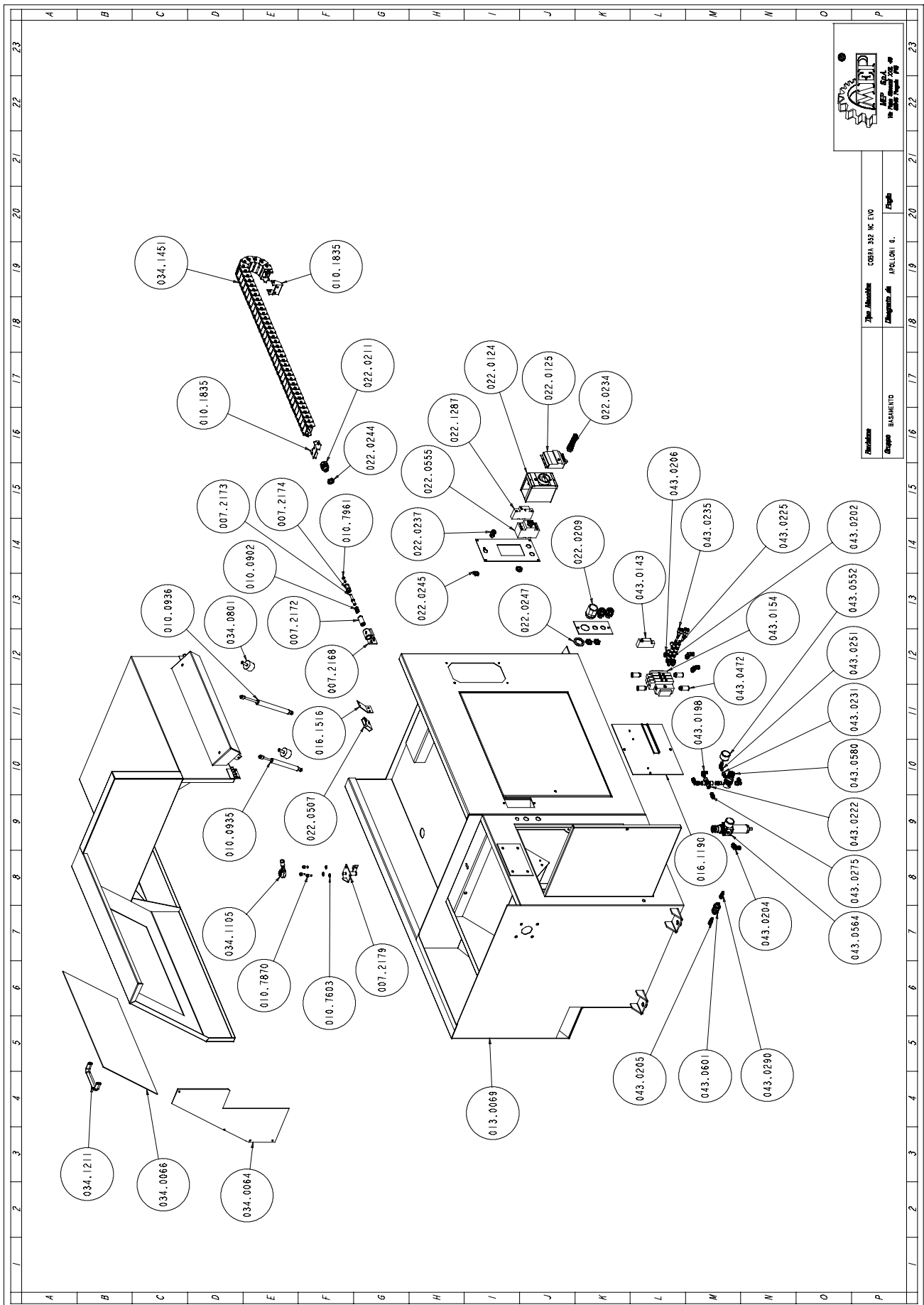
Art. Nr.	Benaming	M.	Hoeveelheid
001.1907	PIANO GIREVOLE CB 350 N.T.	NR	1,000
001.1908	BASAMENTO CB 350 N.T. MOD	NR	1,000
007.2356	ECCENTRICO PUNTO FISSO	NR	1,000
007.2359	PERNO PUNTO FISSO CB 350 N.T.	NR	1,000
007.2362	PERNO BLOCCAGGIO PIANO GIREVOL	NR	1,000
007.2366	PIASTRA PIANO GIREVOLE CB 350	NR	1,000
007.4534	PERNO DI CENTRO	NR	1,000
010.0352	GHIERA AUTOBLOCCANTE 35X1,5	NR	1,000
010.0370	GHIERA 5S 30X1,5	NR	1,000
010.0902	MOLLE PUNTO FISSO TESTA	NR	1,000
010.7759	SPINA ELASTICA DIAM. 3 X 16	NR	1,000
025.0080	GABBIA ASSIALE A RULLINI AXK 3	NR	1,000
025.0082	RALLA AS 3552	NR	2,000
025.0452	RULLI 6X6 AISI 420	NR	30,000
034.1111	VOLANTINO DIAM.30 M10 X 40	NR	1,000
034.1203	IMPUGNATURA NS. DISEGNO M10	NR	1,000

Eenheid ter afdekking zaagblad



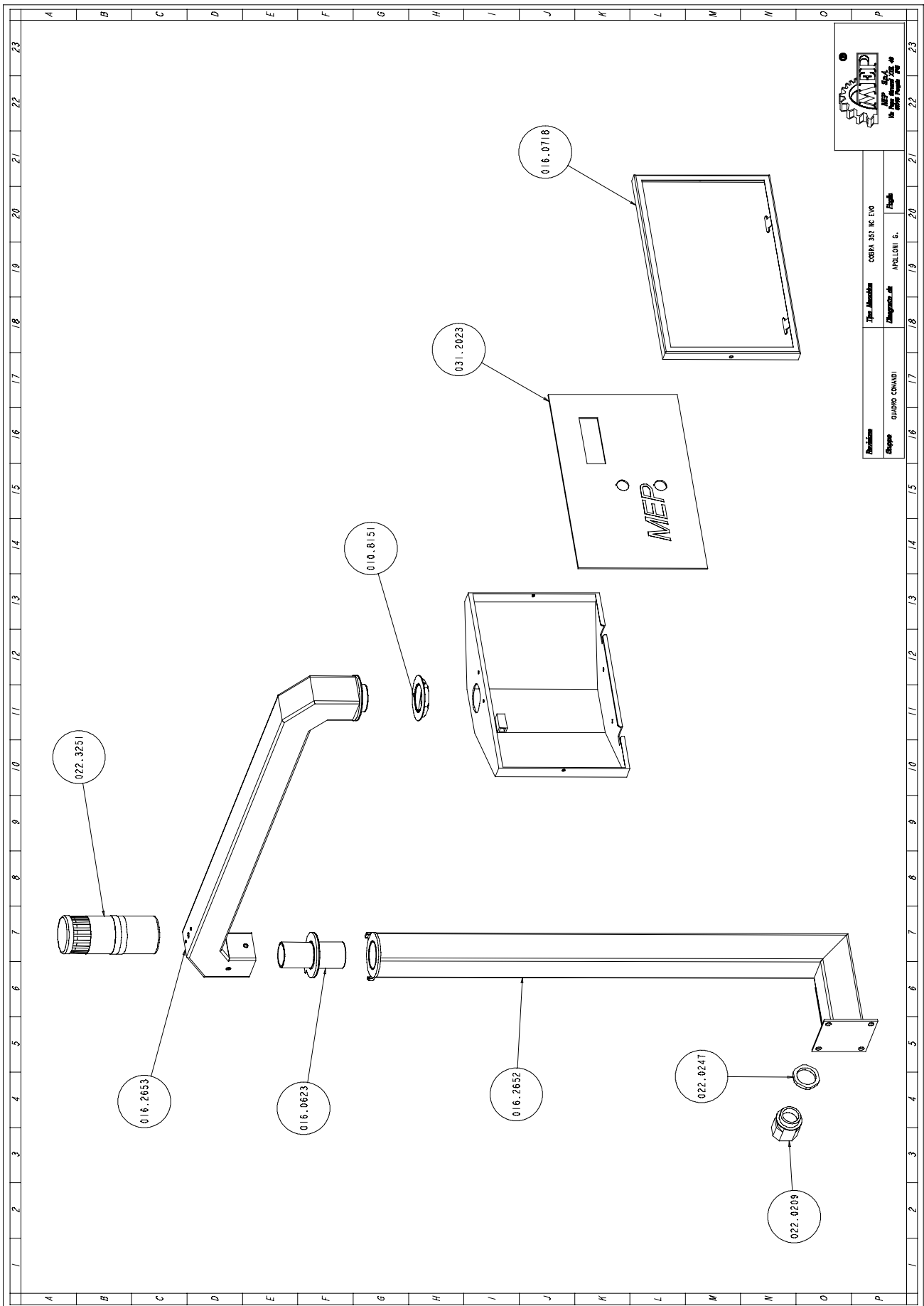
Art. Nr.	Benaming	M.	Hoeveelheid
004.0503	SUPPORTO ASTA PROTEZIONE	NR	1,000
005.2050	COPERCHIETTO FORO RUBINETTO	NR	1,000
005.2102	PROTEZIONE DISCO	NR	1,000
005.2103	CARTER DISCO	NR	1,000
010.7013	ANELLO SEEGER DIAM. 62	NR	1,000
010.7031	RING SK 8	NR	1,000
010.7603	RONDELLA DIAM. 6	NR	2,000
010.7852	VITE TCEI 4 X 12	NR	4,000
010.7868	VITE TCEI 6 X 12	NR	1,000
010.7871	VITE TCEI 6 X 20	NR	2,000
010.7872	VITE TCEI 6 X 25	NR	1,000
010.7878	VITE TCEI 6 X 70	NR	1,000
010.7993	VITE TSPEI 5 X 12	NR	1,000
016.0020	CONVOGLIATORE TRUCIOLI	NR	1,000
016.0222	ASTA COMANDO PROTEZIONE	NR	1,000
034.0933	TAPPO CARTER DISCO	NR	1,000
043.0184	ATTACCO A ESAGONO 6X1/8 CL 651	NR	1,000

Onderstel



Art. Nr.	Benaming	M.	Hoeveelheid
007.2168	SUPPORTO-BLOC-CART-ALI-CBAX-CNC	NR	1.000
007.2172	BUSSOLA-CB349-350D	NR	1.000
007.2173	PERNO-BLOCCAGGIO-CB349-350D	NR	1.000
007.2174	GHIERA-DI-SPALL-CB349-350D	NR	1.000
007.2179	GRUPPO-SBLOC-TESTA-CB350	NR	1.000
007.2179	GRUPPO-SBLOC-TESTA-CB350PRT2	NR	1.000
010.0902	MOLLA-PUNTO-FISSO-TESTA-MOD95	NR	1.000
010.0935	MOLLA-GAS-PROT-CB350SX	NR	1.000
010.0936	MOL-GAS125MM600N-CBAX-CNC-SH300	NR	1.000
010.1835	SET-ATTACCHI-117_4_12P-AX-CNC-F	NR	1.000
010.1835	SET-ATTACCHI-117_4_12P-AX-CNC-M	NR	1.000
010.7221	DADO-M16-BASSO	NR	4.000
010.7603	ROSETTA-6_4X12_5	NR	3.000
010.7870	M6X16-TCEI	NR	3.000
010.7961	VITE-SBLOC-TESTA-CB350	NR	1.000
013.0069	PIEDISTALLO-CB352-NC	NR	1.000
016.1190	PAN-PNE-TI-CB-NC-SX	NR	1.000
016.1242	PIASTRA-PASSACAVI-NC	NR	1.000
016.1243	PIASTRA-FIX-INT-NC	NR	1.000
016.1516	STAFFA-FIX-FC-COP-CB350AX	NR	1.000
022.0124	INTERRUTTORE-PKZ0-GR	NR	1.000
022.0125	BLOCCO-LUCCHETTO-SVB-PKZ0	NR	1.000
022.0209	PG-29-KIEPE	NR	1.000
022.0211	PASSACAVO-DIA16-PG13_5	NR	3.000
022.0234	PASSACAVO-PG13_5	NR	1.000
022.0237	PRESSACAVO-PG11-BS01	NR	1.000
022.0244	DADO-PASSACAVO-PG13_5	NR	4.000
022.0245	DADO-PASSACAVO-PG11	NR	1.000
022.0247	DADO-POLIAM-HUMMEL-262-2900-11	NR	1.000
022.0507	FINECORSO-D4C1092-2M-ALIM-CNCFE	NR	1.000
022.0555	SGANCIATORE-U-PKZ0-V400	NR	1.000
022.0900	BARRA-OMEGA	NR	1.000
022.1287	INTERRUTTORE-PKZM0-TERMICA	NR	1.000
034.0064	PROTEZ-LEXAN-LATERALE-CB350CNC	NR	1.000
034.0066	PROT-ALIMENT-CB350AXCNC	NR	1.000
034.0801	ARRESTO-ELAST-P40_30	NR	2.000
034.1105	VOLANTINO-DI-MANOVRA-CB350	NR	1.000
034.1211	MANIGLIA-GN-565-20-128-SH	NR	1.000
034.1451	CATENA-PORTAC-TI-CB-352	NR	1.000
043.0143	PRESSOSTATO-PNEUMATICO	NR	1.000
043.0154	BLOCCO-3-VALV-ALIM-DOPPIA	NR	1.000
043.0198	ATTACCO-A-GOMITO-G-4X1_4CL6521	NR	1.000
043.0202	ATTACCO-ESAGONO-8X1_8CL6511	NR	4.000
043.0204	ATTACCO-A-GOMITO-8X1_4-CL6521	NR	5.000
043.0205	ATTACCO-A-ESAGONO-88X1_4CL6510	NR	1.000
043.0206	ATTACCO-A-ESAGONO-4X1_8CL6511	NR	2.000
043.0215	T_E-INTERMEDIO_8-CL6540	NR	4.000
043.0222	043_0222	NR	1.000
043.0225	RIDUZIONE-TUBO-8-4MM	NR	4.000
043.0231	RIDUZIONE-MF-1_8CL2520	NR	1.000
043.0235	BIFORC-Y-TUBO-4MM	NR	2.000
043.0251	GOMITO-MF1_8CL2020	NR	1.000
043.0275	043_0275	NR	2.000
043.0290	INNESTO-RAPIDO-1-4GHOTTO13_A	NR	1.000
043.0301	TUBO-RILSAN-8X6	NR	4.000
043.0472	SILENZIATORE-1_4-PLASTICA	NR	4.000
043.0552	MANOMETRO-DIAM-40	NR	2.000
043.0564	FR1_4-20-08	NR	1.000
043.0580	REGOLATORE-PRESSIONE	NR	1.000
043.0601	VALVOLA-VSM-114-1_4-08	NR	1.000
043.0608	VALVOLA-5VIE-PARKER1_8	NR	3.000

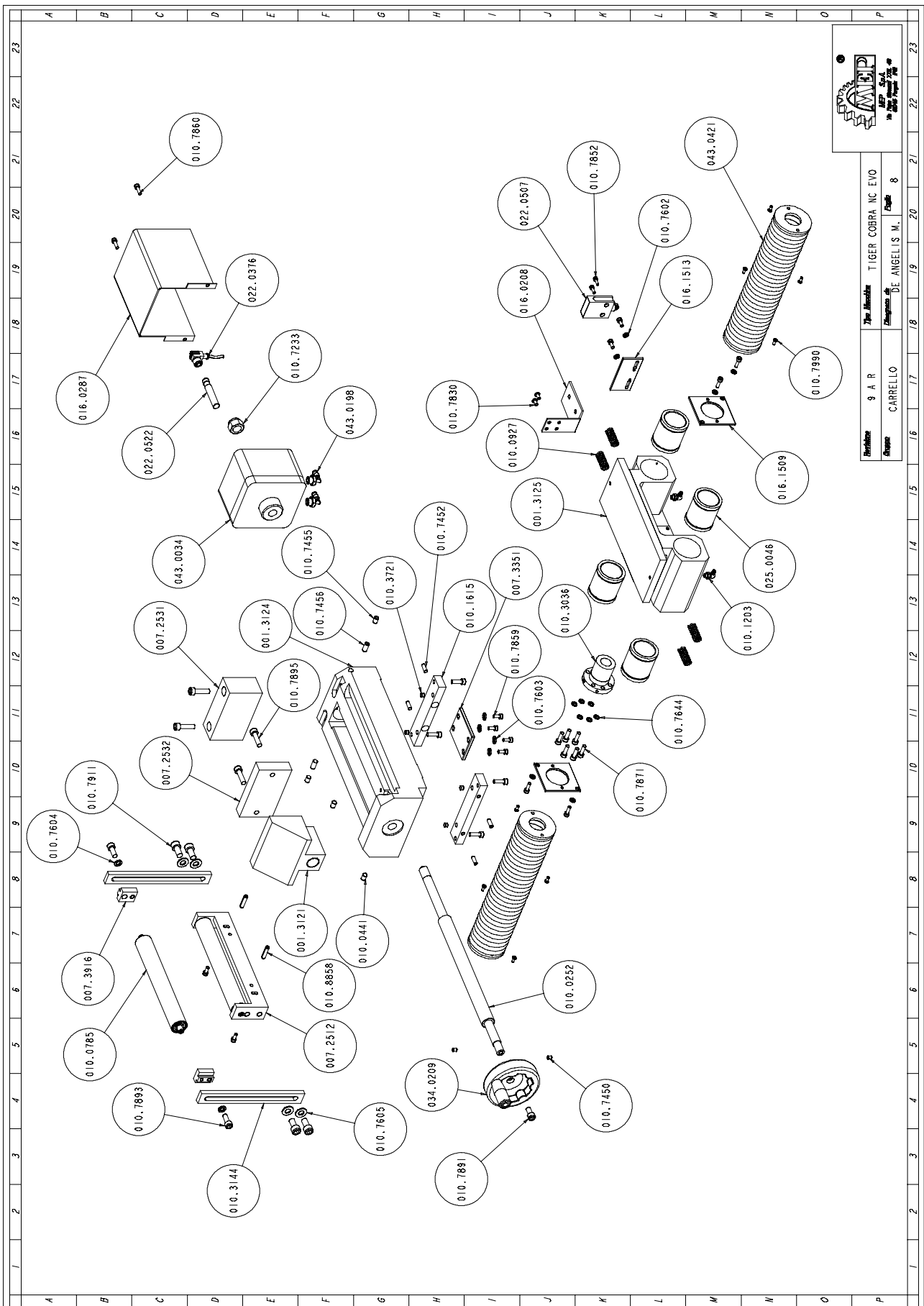
Bedienveld Eenheid




Revisie	031.2023	COBRA 352 NC-EVO
Disegno	QUADRO GRANDI	APOLLINI G.
Disegnato da		English

Art. Nr.	Benaming	M.	Hoeveelheid
010.8151	DADO-M50-QUADRO-COMANDI	NR	1.000
016.0623	SUPP-SNODO-QUACOM-TI-CB-NC	NR	1.000
016.0718	QUACOM-NC-EVO	NR	1.000
016.2652	ASTA-VERT-QUACOM-CB352-NC	NR	1.000
016.2653	QUACOM-ORIZZ-TI-CB-NC	NR	1.000
022.0209	PG-29-KIEPE	NR	1.000
022.0247	DADO-POLIAM-HUMMEL-262-2900-11	NR	1.000
022.3251	LAMPEGGIANTE-24VOLTS-VAC	NR	1.000
031.2023	CONSOLE-PROG-NC-SH-TG-CB-CN	NR	1.000

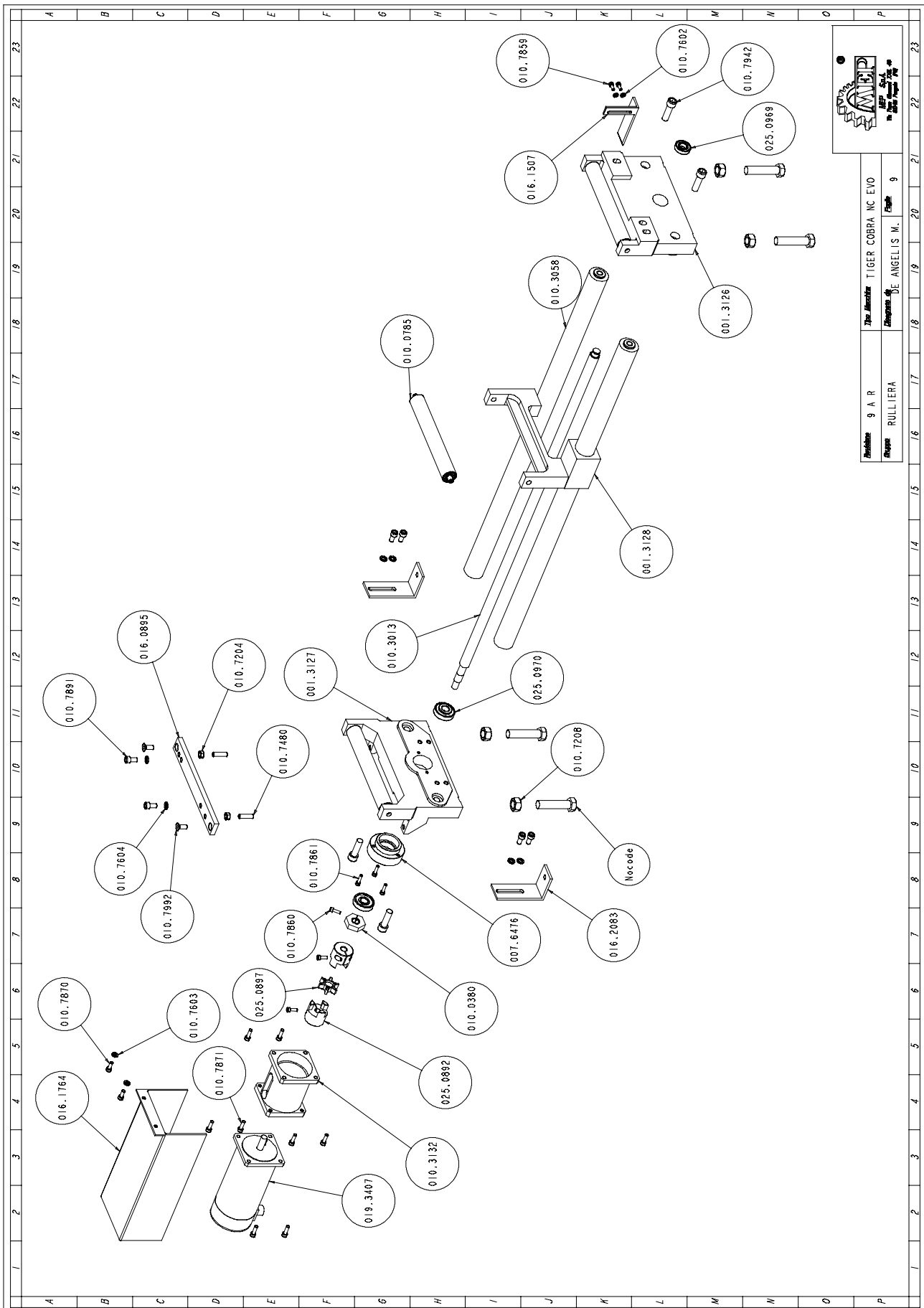
Voedingseenheid



	
Model:	S A R
Typ Model:	TIGER COBRA NC EVO
Classe:	CARRELLO
Disegnato da:	DE ANGELIS M.
Foglio:	8

Art. Nr.	Benaming	M.	Hoeveelheid
001.3121	CHIOCCIOLAALIMENTATORE	NR	1
001.3124	MORSA ALIMENTATORE	NR	1
001.3125	CARRELLO ALIMENTATORE	NR	1
007.2512	SUPPORTO MORSA ALIMENTATORE	NR	1
007.2531	GANASCIA FIX ALIMENTATORE	NR	1
007.2532	GANASCIA MOB ALIMENTATORE	NR	1
007.3351	PIASTRA FIX SCORREVOLE	NR	1
007.3916	TASSELLO FIX RULLO SUPPLEMENTARE	NR	2
010.0252	VITE MORSA ALIMENTATORE	NR	1
010.0441	GRANO M8X12	NR	2
010.0785	RULLO ALIM DIAM30 220MM	NR	2
010.0927	MOLLA CARRELLO ALIMENTATORE	NR	4
010.1203	OLIATORE A SFERA DIA6 GOMITO	NR	2
010.1615	TASSELLO MORSA BASCULANTE	NR	2
010.1666	PERNO RULLO ALIMENTATORE	NR	4
010.3036	CHIOCCIOLA R20	NR	1
010.3144	SUPPORTO PREMIBARRA ALIMENTATORE	NR	2
010.3721	PERNO MORSA BASCULANTE ALIMENTATORE	NR	4
010.7233	DADO AUTOBLOCCANTE M16	NR	1
010.7450	GRANO M6X6 VCEI PC	NR	2
010.7452	GRANO M6X16 VCEI PC	NR	4
010.7455	GRANO M8X10 VCEI PC	NR	2
010.7456	GRANO M8X16 VCEI PC	NR	2
010.7602	ROSETTA 5_3X10	NR	6
010.7603	ROSETTA 6_4X12_5	NR	4
010.7604	ROSETTA 8_4X14	NR	2
010.7605	ROSETTA 10_5X21	NR	4
010.7644	ROSETTA GR M6	NR	6
010.7830	M5X10 BUTON	NR	2
010.7852	M4X12 TCEI	NR	2
010.7859	M5X12 TCEI	NR	8
010.7860	M5X16 TCEI	NR	6
010.7871	M6X20 TCEI	NR	10
010.7891	M8X16 TCEI	NR	1
010.7893	M8X20 TCEI	NR	2
010.7895	M8X30 TCEI	NR	4
010.7911	M10X20 TCEI	NR	4
010.7990	M4X8 TSPEI	NR	8
010.8858	SPINA ELASTICA 6X28	NR	2
016.0208	SUPPORTO CATENA	NR	1
016.0287	PROTEZIONE CILINDRO MORSA	NR	1
016.1509	PIASTRA FIX SOFFIETTO	NR	2
016.1513	STAFFA FIX FC ALIMENTATORE	NR	1
022.0376	CONNETTORE F303N5000 PROXIMITY	NR	1
022.0507	FINECORSO D4C1092 2M ALIMENTATORE	NR	1
022.0522	PROXIMITY	NR	1
025.0046	MANICOTTO DIAM 40	NR	4
025.0060	CUSCINETTO 6000 2Z	NR	4
034.0209	VOLANTINO MORSA DIAM 100	NR	1
043.0034	CILINDRO VOLAMPRESS 100_8	NR	1
043.0198	ATTACCO A GOMITO 4X1_4CL6521	NR	2
043.0421	SOFFIETTO CIRCOLARE	NR	2

Rollenbandgroep toevoerinrichting



		Model	9 A R
		Series	ROLLERA
		Model	TIGER COBRA NC EVO
		Series	DE ANGELIS M.
		Page	9

Art. Nr.	Benaming	M.	Hoeveelheid
001.3126	STAFFA ANTERIORE ALIMENTATORE	NR	1
001.3127	STAFFA POSTERIORE ALIMENTATORE	NR	1
001.3128	SUPPORTO SCORREVOLE ALIMENTATORE	NR	1
007.6476	MANICOTTO VITE RICIRCOLO	NR	1
010.0380	GHIERA FIX VITE ALIMENTATORE	NR	1
010.0785	RULLO ALIMENTATORE DIAM30 220MM	NR	3
010.1666	PERNO RULLO ALIMENTATORE	NR	6
010.3013	VITE A RICIRCOLO	NR	1
010.3058	GUIDA CARRELLO ALIMENTATORE	NR	2
010.3132	SUPPORTO MOTORE P_P ALIMENTATORE	NR	1
010.7204	DADO M8	NR	2
010.7208	DADO M16	NR	4
010.7480	GRANO M8X30 VCEI	NR	2
010.7602	ROSETTA 5_3X10	NR	2
010.7603	ROSETTA 6_4X12_5	NR	2
010.7604	ROSETTA 8_4X14	NR	6
010.7859	M5X12 TCEI	NR	2
010.7860	M5X16 TCEI	NR	3
010.7861	M5X20 TCEI	NR	3
010.7870	M6X16 TCEI	NR	2
010.7871	M6X20 TCEI	NR	8
010.7891	M8X16 TCEI	NR	6
010.7942	M12X40 TCEI	NR	4
010.7992	M8X16 TSPEI	NR	2
016.0895	ADATTATORE K40 ALIMENTATORE	NR	1
016.1507	STAFFA COMANDO MICROINTERRUTTORE	NR	1
016.1764	PROTEZIONE MOTORE ALIMENTATORE	NR	1
016.2083	SUPPORTO STAFFA POSTERIORE	NR	2
019.3407	MOTORE PP	NR	1
025.0060	CUSCINETTO 6000 2Z	NR	6
025.0892	MOZZO 1A RTX 19	NR	2
025.0897	STELLA 1A RTX 19	NR	1
025.0969	CUSCINETTO 6002 2Z	NR	1
025.0970	CUSCINETTO 30302J2	NR	2